

## CERTIFICAT

### Entrevous à base de polystyrène expansé

#### Hourdibox Treillis

Le CSTB atteste que le produit ci-dessus est conforme à des caractéristiques décrites dans le référentiel de certification CSTBat 01, après évaluation selon les modalités de contrôle définies dans ce référentiel.

Le CSTB accorde à

**la société**            **ISOBOX ISOLATION**  
**45 Rue du Paradis**  
**F - 75010 PARIS**

**Usine de**            **F - 41230 VERNOU EN SOLOGNE**

le droit d'usage de la marque CSTBat Entrevous à base de polystyrène expansé pour le produit objet de cette décision, pour toute sa durée de validité et dans les conditions prévues par les exigences générales de la marque CSTBat et le référentiel mentionné ci-dessus.

**Décision d'admission n° 1296-159-069 du 30 mai 2011**

**159-069**



Sauf retrait, suspension ou modification, ce certificat est valide. Sa validité doit être vérifiée sur la liste des titulaires du droit d'usage, disponible à l'adresse suivante : [www.cstb.fr](http://www.cstb.fr)

### CARACTÉRISTIQUES CERTIFIÉES

La famille d'entrevous dont les modèles sont désignés et définis en annexe I, utilisés dans les limites d'emploi indiquées en annexe II sous forme de modèles d'étiquettes que le producteur est tenu de joindre à toute livraison, est certifiée pour :

- **Résistance à l'essai de poinçonnement/flexion**  $\geq 150$  daN réalisé conformément au Règlement Technique en vigueur .
- une **compatibilité de forme** avec les poutrelles dans les conditions fixées en annexe II ;
- une **conductivité thermique**  $\lambda_{10^{\circ}\text{C}} = 0.037$  W/(m.K) du polystyrène expansé, exprimée pour une température moyenne de 10°C, permettant d'obtenir les valeurs, données en annexe III, des performants thermiques des montages de plancher.

*Ce certificat comporte : 5 pages*

*Correspondant : Didier REMY*

*Tél : 01 64 68 83 78*

*Fax : 01 64 68 84 73*

Pour le CSTB  
Pour le Directeur Technique  
  
Yannick LEMOIGNE



ACCREDITATION  
N° 5-0010  
PORTÉE  
DISPONIBLE SUR  
WWW.COFRAC.FR  
**CERTIFICATION  
DE PRODUITS  
INDUSTRIELS**

**CERTIFICAT DE CONFORMITÉ AU REGLEMENT RP 01 et RT 01  
D'UNE FAMILLE D'ENTREVOUS A BASE DE POLYSTYRENE EXPANSÉ  
ANNEXE I - DÉFINITION DES ENTREVOUS**

Entrevous en polystyrène expansé

Entrevous Moulés

Familles d'entrevous : HourdiBox Treillis

Commercialisées sous la dénomination suivante :

HourdiBox 36 Treillis  
HourdiBox 33Treillis  
HourdiBox 27 Treillis  
HourdiBox 23 Treillis  
HourdiBox 20 Treillis  
HourdiBox 17 Treillis

Conductivité thermique certifiée du PSE :  $\lambda_{10^{\circ}\text{C}} = 0,037 \text{ W}/(\text{m.K})$

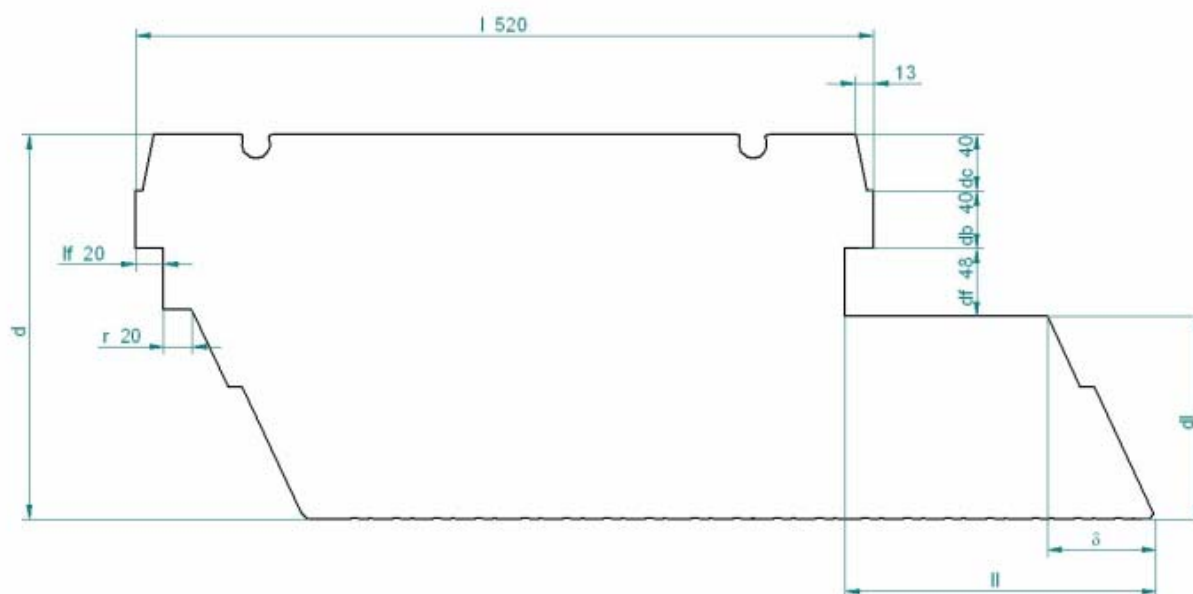
Lorsque les entrevous de cette famille existent en version ignifugée, leur dénomination est complétée à la suite par l'ajout de M1.

Ces entrevous peuvent être en sous face décor

**CERTIFICAT DE CONFORMITÉ AU REGLEMENT RP 01 et RT 01  
D'UNE FAMILLE D'ENTREVOUS A BASE DE POLYSTYRENE EXPANSÉ  
ANNEXE I - DÉFINITION DES ENTREVOUS**

Les dimensions des entrevous sont données sur les dessins ci-dessous pour différentes géométries enveloppes :

**HourdiBox Treillis**



dénomination	Largeur languette II (mm)	Epaisseur languette dl (mm)	Hauteur du corps de (mm)
HourdiBox 36 Treillis	169,1	36	164
HourdiBox 33 Treillis	172,4	43	171
HourdiBox 27 Treillis	182,6	65	193
HourdiBox 23 Treillis	193,4	88	216
HourdiBox 20 Treillis	203,6	110	238
HourdiBox 17 Treillis	219,0	143	271

Les dimensions nécessaires aux calculs des performances thermiques sont indiquées sur le dessin ci-dessus. On trouve leurs valeurs dans les tableaux thermiques de l'annexe III.

**CERTIFICAT DE CONFORMITÉ AU EGLEMENT RP 01 et RT 01  
D'UNE FAMILLE D'ENTREVOUS A BASE DE POLYSTYRENE EXPANSÉ  
ANNEXE II – EXEMPLE D'ETIQUETTE**

Exemple d'étiquettes avec les indications suivantes qui doivent être apposées sur chaque emballage.

**Dénomination du produit**

entraxe mm

date de fabrication (n° de lot) :

**CERTIFICAT 159-069**

CSTB : 84 avenue Jean Jaurès Champs sur Marne 77447 Marne la Vallée

**Conformité des ENTREVOUS au REGLEMENT TECHNIQUE RT 01**

Caractéristiques certifiées :

**- Performances mécaniques**

Résistance au poinçonnement/flexion  $\geq 150$  daN conformément au Règlement Technique en vigueur.

**- Conditions de compatibilité de forme avec les poutrelles**

Les entrevous de ce colis peuvent être associés aux poutrelles dont les dimensions satisfont aux conditions qui suivent, les performances thermiques indiquées ci-dessous et la mise en place des entrevous :

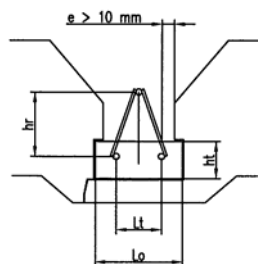
$h_t \leq 40$  ou  $45$  mm

$l_t \leq 60$  mm

$l_o \leq 120$  mm

$h_r \geq 100$  mm

$h_r$  est fonction de la hauteur de l'entrevous voir dans les tableaux suivants



**Conductivité thermique conduisant aux performances thermiques des planchers, indiquées ci-dessous**

MONTAGES DE PLANCHERS		Résistance thermique des montages	Coefficient de transmission surfacique thermique
désignation	Entrevous	$R_p$ en $(m^2.K)/W$	$U_p$ en $W/(m^2.K)$
	Hauteur du corps    Épaisseur languette		



**CERTIFICAT DE CONFORMITÉ AU REGLEMENT RP 01 et RT 01  
D'UNE FAMILLE D'ENTREVOUS A BASE DE POLYSTYRENE EXPANSÉ  
ANNEXE III – PERFORMANCES THERMIQUES DES PLANCHERS**

Conductivité thermique certifiée du PSE :  $\lambda_{10^{\circ}\text{C}} = 0,037 \text{ W}/(\text{m.K})$

**Les performances thermiques sont indiquées dans le tableau suivant :**

Résistances thermiques  $R_p$  en  $\text{m}^2.\text{K}/\text{W}$  et Coefficients  $U_p$  de transmission surfacique thermique des montages de plancher, en  $\text{W}/(\text{m}^2.\text{K})$

HourdiBox Treillis									
MONTAGES DE PLANCHERS								Performances thermiques des planchers	
Entrevous	Entrevous						Entraxe (mm)	Résistance thermique	Coefficient de transmission surfacique thermique
Désignation des entrevous	Hauteur du chanfrein	Hauteur hors tout de l'entrevous	Hauteur du corps de l'entrevous	Largeur de la languette	Épaisseur de languette	Profondeur de décaissement			
	$d_c$ (mm)	$d$ (mm)	$d_e$ (mm)	$l_l$ (mm)	$d_l$ (mm)	$p_d$ (mm)			
HourdiBox 36 Treillis	40	164	164	169,1	36	0	600	2,45	0,36
HourdiBox 33 Treillis		171	171	172,4	43	0		2,70	0,33
HourdiBox 27 Treillis		193	193	182,6	65	0		3,35	0,27
HourdiBox 23 Treillis		216	216	193,4	88	0		4,00	0,23
HourdiBox 20 Treillis		238	238	203,6	110	0		4,65	0,20
HourdiBox 17 Treillis		271	271	219,0	143	0		5,55	0,17

Hauteur du talon de la poutrelle treillis 40 ou 45 mm